

instalaciones previstas para el almacenamiento de residuos, manejo, separación y otras operaciones

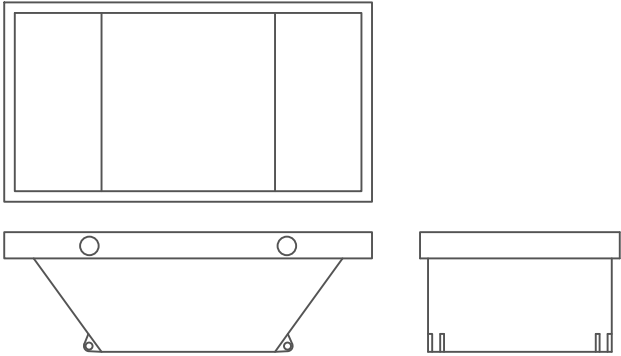
se prevén los siguientes elementos básicos de almacenamiento:

- + un contenedor general para residuos y materiales de obra.
- + un contenedor para almacenar materiales con amianto.
- + un contenedor para maderas
- + un contenedor para plásticos

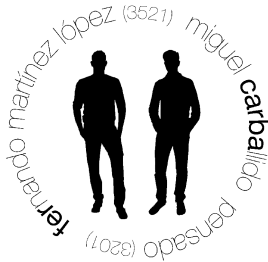
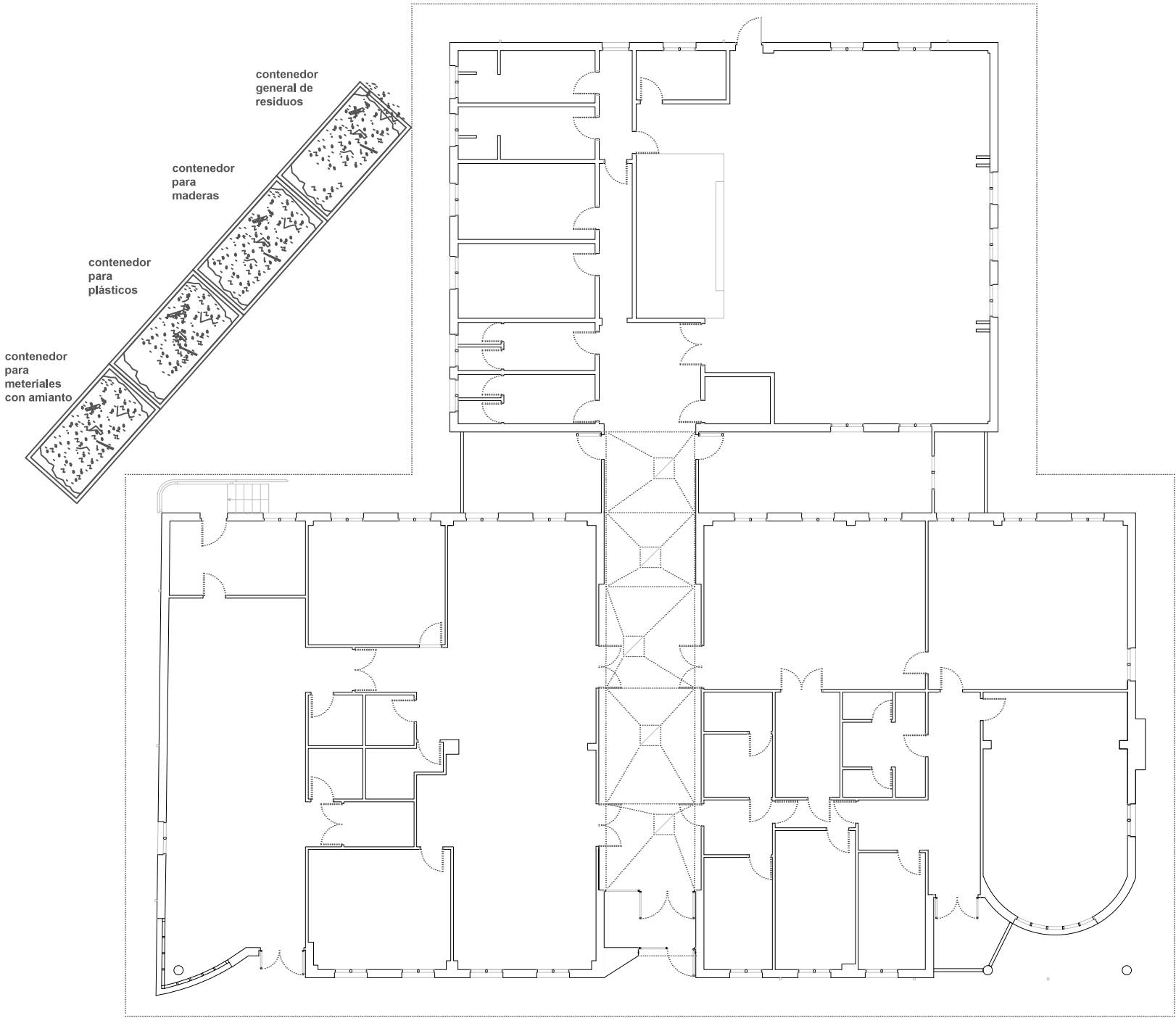
los residuos de papel y cartón no será necesario separarlos, ya que la cantidad prevista de generación para el total de la obra de cada una de las fracciones definidas no superan de forma individual las cantidades establecidas como límite en el rd 105/2008:
papel y cartón: 0,28 t. < 1 t.

contenedores

- capacidad 7 m3-10.000 kg.
- contenedores apilables-sistema de tracción de cadenas:
- contenedores troncocónicos preparados para almacenar residuos sólidos de densidad media-alta.
 - manipulación mediante equipos hidráulicos de cadenas.



planta



proyecto básico y de ejecución
centro cívico de palavea (CCPA)

- * Lugar Palavea, s/n, 15009 A Coruña
- * encargante. Servicio de edificación Ayto. de A Coruña
- * septiembre 2012