

E TI, SABES COMO MOVERTE POLA CIDADE DA CORUÑA?

*Consulta aquí toda a información sobre a **ordenanza municipal de mobilidade sostible** que entra en vigor na cidade o día 21 de outubro.*

Se usas bicicleta, un VMP ou transporte público, aquí poderás resolver dúbidas e contar cunha guía de orientación moi útil.

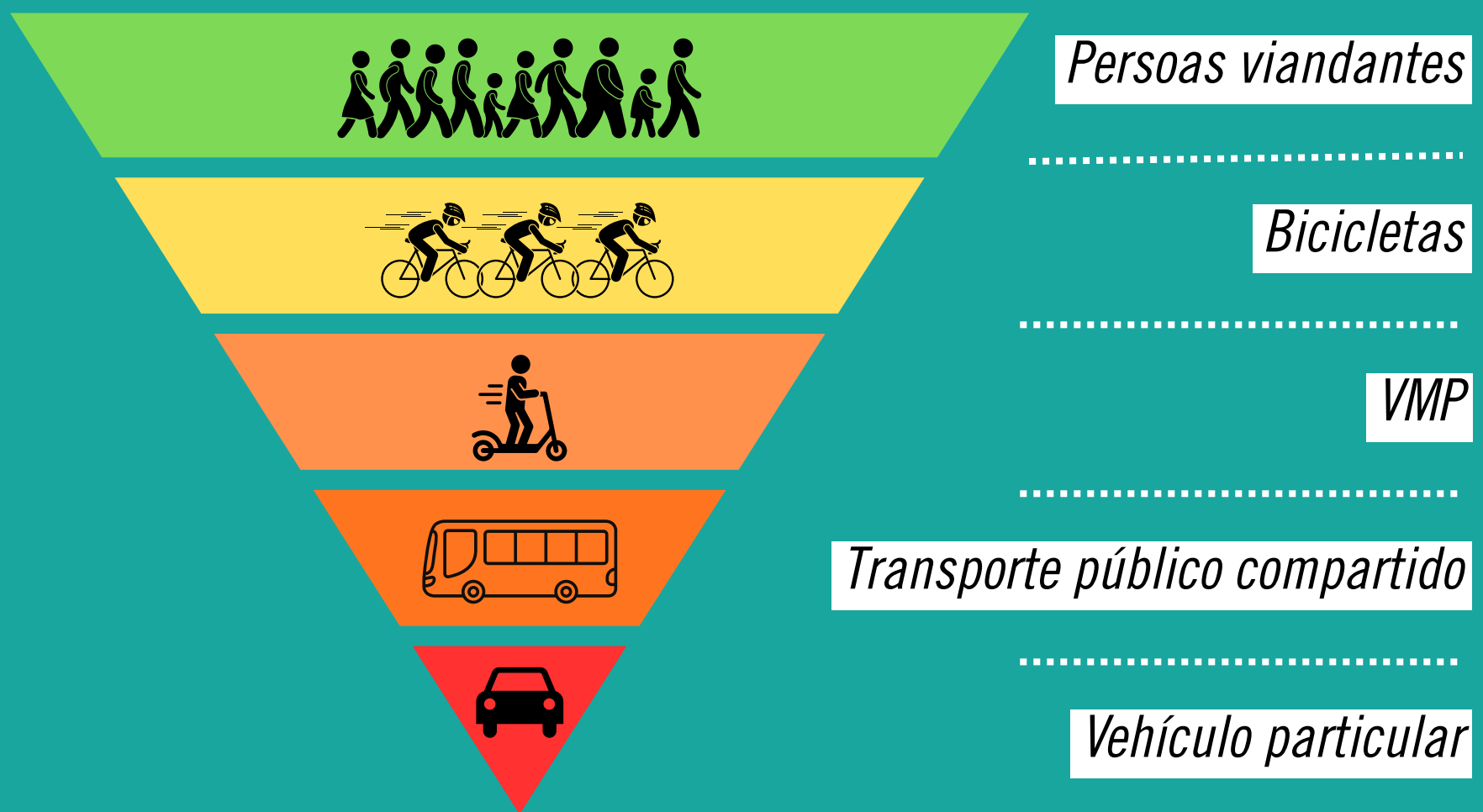


Concello da Coruña

O OBJECTIVO DA ORDENANZA

Regular a mobilidade sostible no termo municipal da Coruña, priorizando a mobilidade activa, prestando especial atención ás persoas vulnerables e xerarquizando o uso dos espazos públicos.

Esta xerarquía pon á mobilidade peonil como a gran protagonista.



Concello da Coruña

ASÍ DEBES CIRCULAR EN BICI

Moitas coruñesas e coruñeses usan a bicicleta para desprazarse pola cidade. **Descubre aquí, neste formato pregunta-resposta, como facelo correctamente atendendo á nova normativa do Concello.**



É OBRIGATORIO LEVAR CASCO SE CIRCULO EN BICICLETA?



Si, ata a idade de 16 anos, mais é recomendable para todas as persoas.



ESTÁ PERMITIDO LEVAR AURICULARES CANDO CIRCULO EN BICICLETA?



Non, pola túa seguridade e a de todas as persoas. Levar auriculares cando circulas en bicicleta supón unha multa de 200 €.



POR ONDE PODO CIRCULAR COA BICICLETA? CARRIL BICI OU CALZADA?



É obrigatorio circular polo carril-bici sempre que haxa esta infraestrutura dispoñible. En caso contrario, pódese facer pola calzada, preferentemente polo centro do carril.



Concello da Coruña

SE USAS VMP, ANTES LÉ ISTO

Os vehículos de mobilidade persoal (VMP) como os patinetes eléctricos foron gañando presenza na paisaxe urbana nos últimos anos. Por iso, o novo marco regulador inclúe normas para as persoas usuarias.



PODO CONDUCIR UN VMP A CALQUEIRA IDADE?



Non. Só podes facelo desde os 16 anos de idade en diante.



SEI QUE DEBO LEVAR O CASCO, MAIS TEÑO OUTRAS OBRIGAS A TER EN CONTA?



Si. No caso dos VMP, a nova normativa estipula que debes contar cun seguro.



PÓDENME SANCIONAR SE SUBO AO AUTOBÚS CO MEU VMP?



Si, sería unha infracción moi grave que implicaría unha sanción de 500 €.



Concello da Coruña

COIDA O TRANSPORTE PÚBLICO

O servizo de transporte urbano é un dos principais medios de desprazamento das coruñesas e coruñeses no seu día a día. Por iso, o novo marco regulador adaptouse ás demandas das persoas usuarias.



PODO SUBIR COA MIÑA BICICLETA AO AUTOBÚS URBANO?



Si. Permítese acceder ao bus cunha bicicleta pregable, sempre que estea pregada.



POR TI, E POR TODAS AS PERSOAS, EVITA CONDUCTAS INCÍVICAS NO AUTOBÚS



A ordenanza recolle como infraccións graves o feito de non pagar a tarifa, increpar á persoa condutora ou ás persoas viaxeiras, así como fumar ou beber alcohol a bordo.



E PODERÍA SUBIR AO AUTOBÚS CO MEU ANIMAL DE COMPAÑÍA?



Si, sempre dentro do seu transportín ou contedor específico. E se precisas dun can guía ou de asistencia, podes acceder directamente con el.



Concello da Coruña

A NORMATIVA SOBRE OS TAXIS

Ademais do autobús, os desprazamentos en taxi tamén son vitais para o transporte público de persoas pola cidade. Toma nota destes tres apuntes de interese que contempla a nova normativa.



PODO ESCOLLER UN TAXI NUNHA PARADA OU TEÑO QUE ESCOLLER O PRIMEIRO?



Si, podes escoller, entre os dous primeiros. E se téis necesidades especiais, como mobilidade reducida, podes escoller o primeiro que cumpra esas características.



PODO CONTRATAR UN SERVIZO DE TAXI CUNHA APP MÓBIL?



Si. Cada unha das dúas asociacións da Coruña traballa cunha aplicación.



E PODERÍA SUBIR AO TAXI CO MEU ANIMAL DE COMPAÑÍA?



Si, sempre dentro do seu transportín ou contedor específico. E se precisas dun can guía ou de asistencia, podes acceder directamente con el.



Concello da Coruña

ÁREAS DE CARGA E DESCARGA

A nova ordenanza de mobilidade inclúe a normativa relativa ao uso dos espazos de carga e descarga, co obxectivo de facilitar a distribución urbana de mercadorías en toda a cidade.



HAI UN HORARIO XENÉRICO DE CARGA E DESCARGA?



Si, hai un horario xenérico. De 8.00 a 20.00 horas, de luns a venres, e os sábados de 8.00 a 14.00 horas, excepto festivos.



TEÑO UN NEGOCIO E PRECISO DE CARGA E DESCARGA. CONTACTO CO CONCELLO?



Si. Podes pedirle ao Concello unha reserva de espazo anual, xustificando a necesidade, co horario e lonxitude de reserva que precisas, aboando as taxas.



PODERÁ HABER HORARIOS DE CARGA E DESCARGA EN FRANXA NOCTURNA?



Si, a nova normativa municipal estipula que o Concello da Coruña poderá implantar horarios de carga e descarga nocturnos.



Concello da Coruña

OS VAOS, QUE SON?

Son as reservas de espazo para dar entrada e saída aos vehículos particulares aos garaxes. Aquí podes consultar máis información sobre o seu regulamento atendendo á normativa da Coruña.



TEÑO QUE PEDIR UN VAO PARA ACCEDER AO MEU GARAXE?



Si, sempre que precises cruzar pola beirarrúa ou outros bens de dominio público para entrar e saír do teu garaxe.



TEÑO QUE PEDIR ALGÚN TIPO DE AUTORIZACIÓN?



Si. Ao Concello da Coruña.



PÓDENME SANCIONAR SE A RAMPLA DO MEU VAO ESTÁ DETERIORADA?



Si, é unha infracción leve que contempla unha multa de 350 €.



Concello da Coruña

SABIÁS QUE...



A CORUÑA CONTA CUNHA ROLDA PEONIL DE MÁIS DE TRES QUILÓMETROS?

A mobilidade a pé vai gañando presenza na cidade, que conta cun percorrido peonil de máis de 3 quilómetros seguidos entre San Diego e a Sagrada Familia.



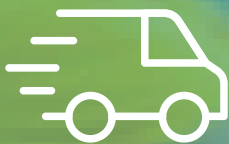
HAI MÁIS DE 53 QUILÓMETROS DE REDE CICLABLE NA CIDADE?

A Coruña supera xa o medio cento de quilómetros de percorrido ciclable. Isto engloba tanto os treitos de carril bici como ás vías ciclables.



O SERVIZO MUNICIPAL BICICORUÑA CONTA CON MÁIS DE 60 BASES?

Unha ampla frota de bicicletas eléctricas e mecánicas está á túa disposición, con estacións de subministro eléctrico e solar repartidas por toda a cidade.



SE O TEU FURGÓN DE CARGA E DESCARGA É ECO, TERÁS VANTAGES?

Así é. Haberá incentivos para os vehículos eco e zero de carga e descarga na Zona de Baixas Emisións (ZBE): o seu horario ampliarase unha hora antes e unha hora despois do seu horario habitual.



Concello da Coruña

QUERES CONSULTAR MÁIS INFORMACIÓN?

O texto completo da nova Ordenanza de mobilidade sostible na cidade da Coruña xa está dispoñible na páxina web do Concello.

Podes consultar toda a normativa en [coruna.gal/mobilidade](https://www.coruna.gal/mobilidade)



Concello da Coruña



Concello da Coruña